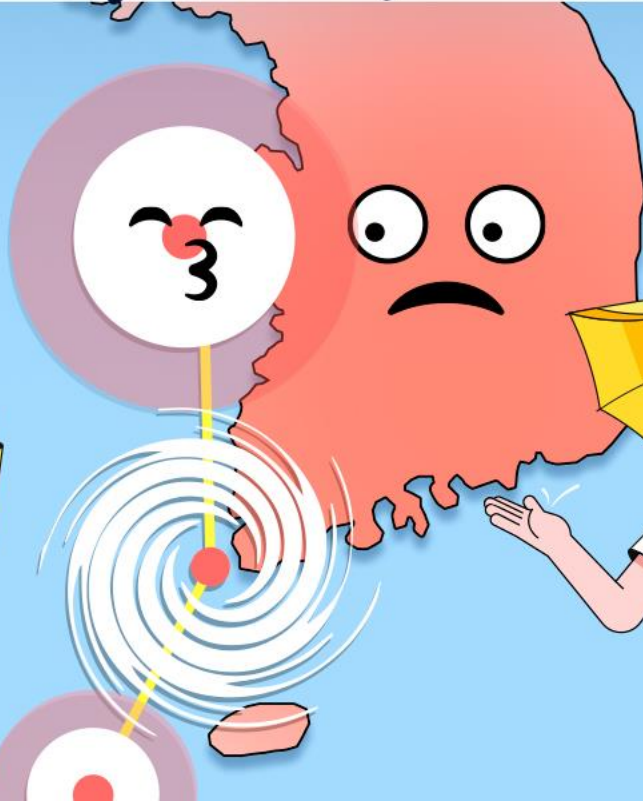




장마-태풍과 함께 찾아오는

# 풍수해 감염병

이렇게 예방하십시오!




# 풍수해 감염병이란?

장마, 태풍, 홍수 등 자연재해로 인해  
발생하거나 악화되는 감염병입니다.


하천 범람 및 침수가 발생한 경우,  
**감염 매개체**(병원균, 모기, 파리, 쥐 등)  
서식처의 환경 변화 및 위생환경이 취약해져  
감염병이 유행할 수 있습니다.

# 주요 발생 감염병은?




오염된 물이나  
음식 섭취로 인한

**수인성·식품 매개 감염병**




모기 매개체의  
증가로 인한

**모기 매개 감염병**



수해복구 작업 시  
피부 노출에 의한

**접촉성 피부염, 파상풍,  
렙토스피라증**



접촉으로 인한

**안과 감염병**

**오염된 물이나 음식 섭취 주의!**

# 수인성·식품 매개 감염병은?

\*콜레라, 장티푸스, 세균성이질, 장출혈성대장균감염증, A형 간염 등



흐르는 물에 30초 이상 비누로 손 씻기



물이 달거나 냉장이 유지되지 않은 음식 섭취하지 않기



끓인 물이나 생수 등 안전한 물 먹고 사용하기



음식은 위생적으로 조리하고 충분히 익혀 먹기



설사, 구토 등의 증상이나 손에 상처가 있을 시 조리하지 않기



채소, 과일은 깨끗한 물에 충분히 씻어 먹기



모기에 물리지 않는 것이 최선의 예방법!

# 모기 매개 감염병 예방수칙

\*말라리아, 일본뇌염 등


 모기기피제 사용하기


 야간활동 자제하기(일몰 후~일출 전)

 야간 야외활동 시 밝은 색 긴 옷 착용하기

 야외활동 후 샤워하기

 가정용 살충제 사용 및 방충망 정비하기

 고인물 등 모기 서식지 제거하기

 모기에 물린 후 발열, 오한, 두통 등 증상 발생 시 의료기관 방문하기



수해복구 작업 시 피부 노출 최소화!

# 접촉성 피부염, 파상풍, 렘토스피라증\* 예방수칙

\*병원성 렘토스피라균에 감염된 동물(취 / 소·돼지, 개 등의 가축)의  
소변 등의 노출을 통해 감염되어 발생하는 감염병



침수지역에서 작업 시 방수 처리된 보호복과  
장화, 고무장갑 착용하기



물에 노출된 피부는 깨끗한 물로 씻어내기



작업 중 오염된 상처가 생기거나  
작업 후 발열, 근육통 등 증상발현 시  
의료기관 방문하여 진료받기



올바른 손씻기가 가장 중요!

# 안과 감염병 예방수칙

\*유행성각결막염



흐르는 물에 30초 이상 비누로 손 씻기



수건, 베개, 안약, 화장품 등 개인 소지품 함께 사용하지 않기



눈에 부종, 출혈, 이물감 등이 있을 경우,  
손으로 비비거나 만지지 말고 안과 전문의 진료 받기

