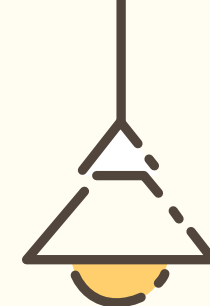


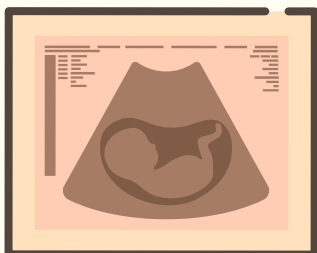
우리 아기 건강 지키는 사랑의 예방접종

B형간염 주산기감염 국가예방접종



1 산전검사 실시

- 임신 중 산모의 B형간염 검사 결과 확인
- ※ B형간염 결과 확인 후 시업 설명 및 신청 안내

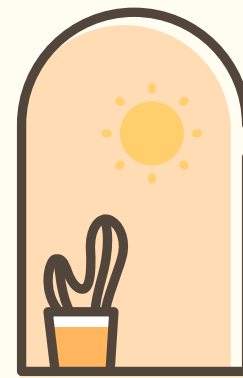


2 분만 시

- 생후 12시간 내 면역글로불린 투여 및 B형간염 1차 예방접종
- ※ 시업 참여 동의서 작성 필요

3 생후 1개월

- B형간염 2차 예방접종



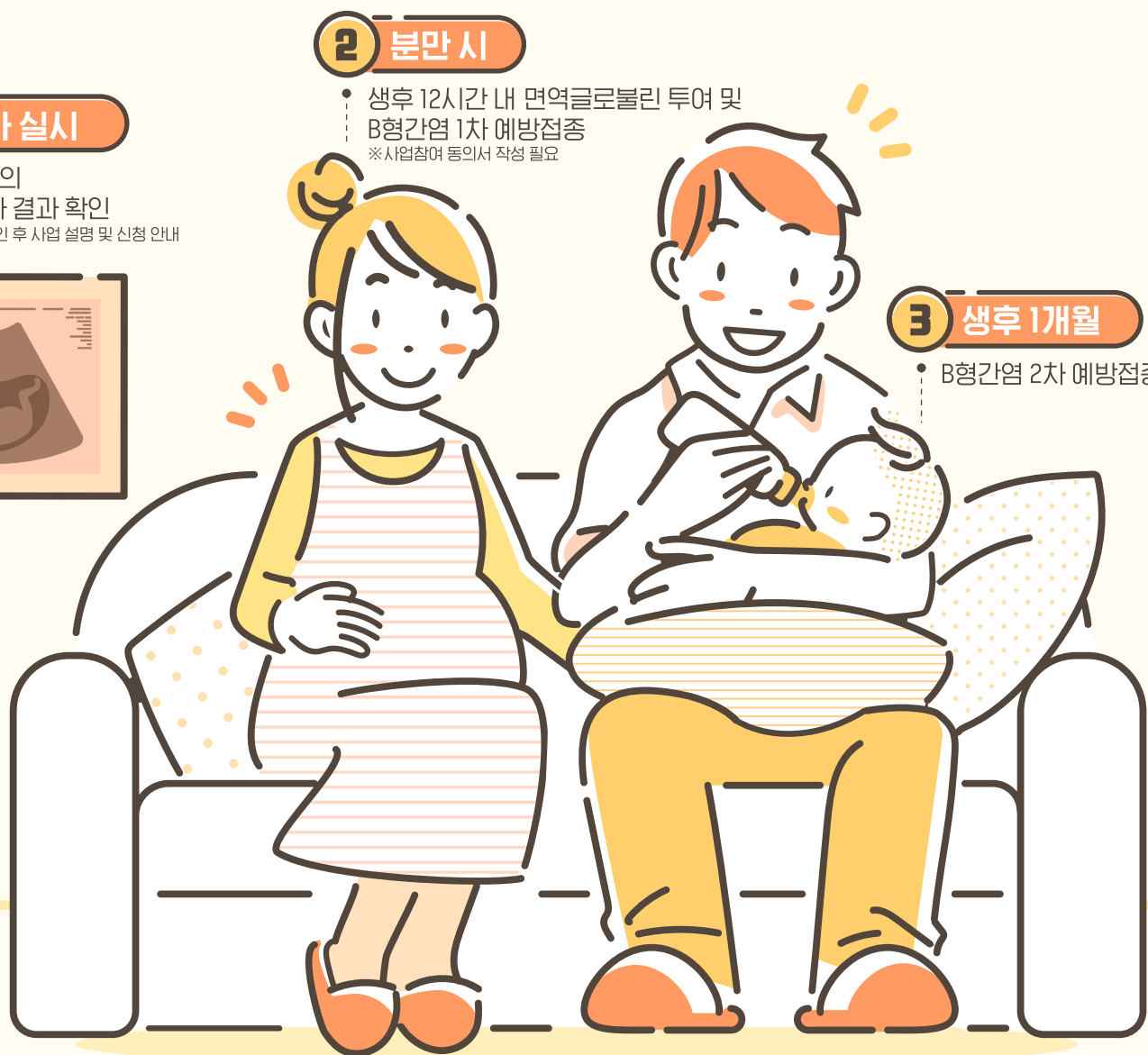
4 생후 6개월

- B형간염 3차 예방접종



5 생후 9~15개월

- B형간염 항원 및 항체 검사 (정량검사)



※ 정확한 면역형성 여부를 확인하기 위해 검사 권장 기간을 지켜주세요



예방접종도우미 바로가기

대상

B형간염 표면항원(HBsAg) 양성 산모 또는 e항원(HBeAg) 양성 산모로부터 태어난 영유아

내용

- 기본지원 | 면역글로불린 1회(출생 시), 기초접종 3회(0, 1, 6개월) 기초접종 후 B형간염 항원·항체 검사 1회 비용 전액 지원
- 추가지원 | 검사결과에 따른 재접종 및 재검사 비용

기관

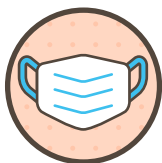
가까운 위탁의료기관 및 보건소

※ 위탁의료기관은 예방접종도우미 누리집(<https://nip.kdca.do.kr>)에서 확인, 일부 보건소는 예방접종을 시행하지 않을 수 있으므로 방문 전 확인 필요

의료기관 방문시 지켜주세요



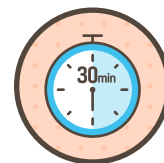
건강상태가 좋은 날 예방접종 하기



보호자와 접종대상자 모두 마스크 착용



손소독 등 개인위생 수칙 준수



접종 후 현장에서 20~30분 머무르며 이상반응 관찰 후 귀가